

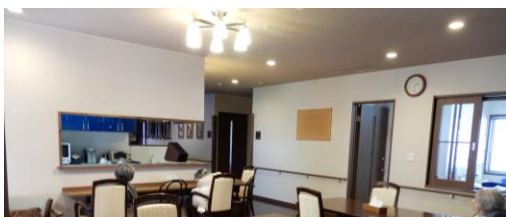
# グループホーム 風の里

## 自分の想いを大切に

住み慣れた地域 家庭的な環境と

少人数での共同生活

認知症になっても自分らしく過ごす  
場所です



食べたいときに食べたいものをスタッフと一緒に買い物に行き、作ります。そんなごく普通の生活を大切にします。



バイキング



スタッフや入居者との交流の中で、一人ひとりの想いを大切にし、快適で満足のいく暮らしを送ります。



人とのふれあい、社会とのつながりの中で心身を活性化し、リハビリ効果を高め、心豊かにいきいきと過ごします。

## 温かい雰囲気の中で

一期一会の人生の中で 出会えた全ての方に笑顔の花を咲かせることができる暮らしがあります



プライバシーに配慮しつつ、交流の場であるリビング・ダイニングは開放的に。何よりも環境を大切にし、日々の暮らしを楽しみます。



いつまでも  
自分らしく  
生き生きと

## 基本料金

(R1.10.1 現在)

	介護度	ご利用負担額
予防給付	要支援 2	745 単位/日
介護給付	要介護 1	749 単位/日
	要介護 2	784 単位/日
	要介護 3	808 単位/日
	要介護 4	824 単位/日
	要介護 5	840 単位/日
加算	サービス提供加算 I 2	12 単位/日
	処遇改善加算	所定単位数の 11.1%
	特定処遇改善加算 I	所定単位数の 3.1%
別途料金	家賃	55,000 円/月
	水道光熱費	25,000 円/月
	食事	1,300/日
	寝具(一式)	60 円/日
	行事関係	実費
	理美容代	実費

\*地域区分(岸和田市・6級地) 1単位 10.27円

詳しい料金についてはお問い合わせください。



私たちは個人情報保護を  
相談・苦情に対し適切かつ迅速な対応に努めます



○介護保険で定められた料金の1割負担を掲載しています。

(介護保険負担割合証の利用者負担割合に基づき1~3割負担となります)

○介護保険法に基づき、上記以外にもサービスの内容等により細かく利用料金が設定されています。

