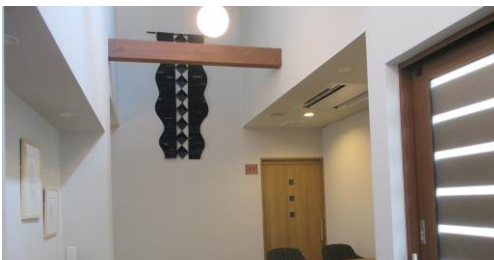


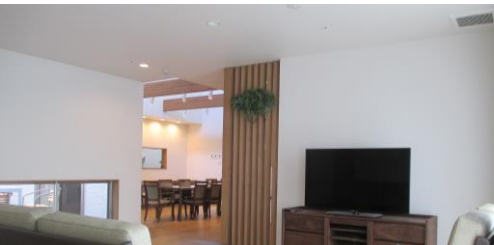
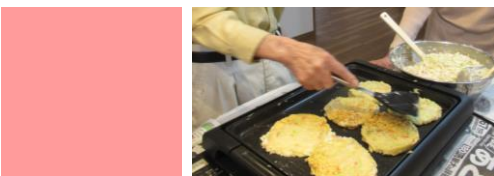
# グループホーム さくらの丘

## あなたが主役です

住み慣れた地域 家庭的な環境と  
少人数での共同生活  
認知症になっても自分らしく過ごす  
場所です



食べたいときに食べたいものをスタッフと一緒に買い物に行き、作ります。そんなごく普通の生活を大切にします。



スタッフや入居者との交流の中で、一人ひとりの想いを大切に、快適で満足のいく暮らしを送ります。

いつまでも  
自分らしく  
生き生きと



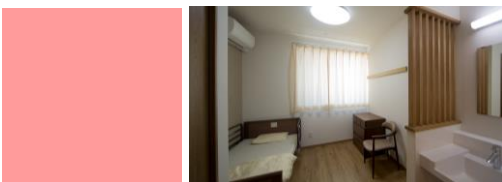
人とのふれあい、社会とのつながりの中で心身を活性化し、リハビリ効果を高め、心豊かにいきいきと過ごします。

自宅で過ごす一日と  
同じように

そして無理のない範囲で出来ることは自分で…  
それがリハビリに繋がります



プライバシーに配慮しつつ、交流の場であるリビング・ダイニングは開放的に。何よりも環境を大切に、日々の暮らしを楽しみます。



## 基本料金

(R2.4.1 現在)

	介護度	ご利用負担額
予防給付	要支援 2	745 円/日
介護給付	要介護 1	749 円/日
	要介護 2	784 円/日
	要介護 3	808 円/日
	要介護 4	824 円/日
	要介護 5	840 円/日
加 算	サービス提供強化加算 I 口	12 円/日
	認知症専門ケア加算 (I)	3 円/日
	医療連携体制加算 (介護予防を除く)	39 円/日
	処遇改善加算 I	所定単位数の 11.1%
	特定処遇改善加算 II	所定単位数の 2.3%
基本別途 料 金	家 賃	45,000 円/月
	水道光熱費	15,000 円/月
	食 事	900 円/日
	寝具 (一式)	60 円/日

\*地域区分(その他) 1 単位=10.00 で算定しています。

\*計算方法の関係により誤差が生じる場合があります。

○要支援 2・要介護 1~5 の認定を受けられた方が対象となります。

○介護保険で定められた費用の 1 割負担を掲載しています。

(介護保険負担割合証の利用者負担割合に基づき 1~3 割負担となります)

○介護保険法に基づき、上記以外にもサービスの内容等により細かく利用料金が設定されています。

詳しい料金についてはお問い合わせ下さい。

同一敷地内に通所リハビリテーションと介護老人保健施設、訪問リハビリテーションを併設しています。お気軽にご相談下さい。



私たちは個人情報保護します  
相談・苦情に対し適切かつ迅速な対応に努めます